



MODULO



Emailleur depuis 1909

Prolongez la maison avec la cuisine d'extérieur pour aménager un espace où vous aurez tout sous la main pour parfaitement cuisiner à la plancha.

Les modules outdoor se choisissent séparément et se combinent en toute harmonie



Les + Produits

Fabrication Française de qualité

Modularité

Structure en Acier galvanisé thermolaqué

- résiste aux intempéries et ne rouille pas

2 roues et 2 pieds réglables

- réglage de l'assiette du meuble

- 2 poignées escamotables pour le déplacement

Crédence haute

Évier inox avec mitigeur prêt à brancher



MOD7001

Module de base avec porte et crédence



MOD7002

Module pour plancha avec porte et crédence



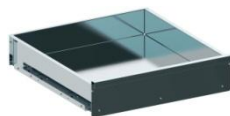
MOD7003

Module avec évier et robinet, porte et crédence



MOD1570

Plateau d'angle avec 2 crédences



MOD1710

Tiroir acier galvanisé



MOD1301

Accessoires pour crédences



MOD1610

Etagère acier galvanisé



MODULO



Emailleur depuis 1909

code article	MOD7001	MOD7002	MOD7003	MOD1570	MOD1710	MOD1301	MOD1610
nom article	MODULO STANDARD GRIS	MODULO PLANCHA GRIS	MODULO EVIER GRIS	PLATEAU D'ANGLE	TIROIR MODULO	ACCESSOIRES CREDENCE	ETAGERE MODULO
description courte	Module de cuisine gris - porte noire - crédence	Module pour plancha gris taupe- Porte noire - Crédence.	Module de cuisine avec evier gris taupe porte noire - Crédence	Plateau d'angle pour Modulo - Crédence - Acier gris taupe	Tiroir pour MODULO	Pack de 3 accessoires à fixer sur crédence de MODULO	Etagère pour MODULO
description longue	Structure et plateau en acier galvanisé gris taupe - Crédence noire - Porte et fonds en acier galvanisé noir.	Structure et plateau sur-baissé en acier galvanisé gris taupe - Crédence noire - Porte et fonds en acier galvanisé noir.	Structure et plateau en acier galvanisé gris taupe - Crédence noire - Porte et fonds en acier galvanisé noir - Evier inox avec bonde et siphon - Mitigeur prêt à brancher.	Cadre en acier galvanisé gris taupe pour fermer l'angle entre 2 MODULO - 2 crédences d'angle en acier galvanisé noir	Tiroir en acier galvanisé pour MODULO - 2 maxi par module - glissières à billes.	Support livre de cuisine - Dérouleur de essuie-tout - Bac gastro suspendu	Etagère en acier galvanisé pour MODULO - 2 maxi par module.
gencode	3224780039334	3224780039341	3224780039358	3224780039402	3224780039426	3224780039068	3224780039419
PCB	1	1	1	1	1	1	1
NB colis/article	4	4	4	3	1	1	1
NB PCES/PAL	NA	NA	NA	NA	NA	NA	NA
dimensions produit (H x L x P) cm / in	115 x 80 x 60 cm / 45,28" x 31,5" x 23,62"	115 x 80 x 60 cm / 45,28" x 31,5" x 23,62"	115 x 80 x 60 cm / 45,28" x 31,5" x 23,62"	10 x 60 x 60 cm / 3,94" x 23,62" x 23,62"	15 x 60 x 60 cm / 5,91" x 23,62" x 23,62"	20 x 50 x 10 cm / 7,87" x 19,69" x 3,94"	2 x 60 x 60 cm / 0,79" x 23,62" x 23,62"
poids net kg / lb	41 kg / 18,99 lbs	39 kg / 17,69 lbs	44,5 kg / 20,18 lbs	12 kg / 5,44 lbs	6 kg / 2,72 lbs	1,5 kg / 0,68 lbs	9 kg / 4,08 lbs
Dimensions Emballage (H x L x P) cm / in	85 x 82 x 62 cm / 33,46" x 32,28" x 24,41"	85 x 82 x 62 cm / 33,46" x 32,28" x 24,41"	85 x 82 x 62 cm / 33,46" x 32,28" x 24,41"	20 x 84 x 65 cm / 7,87" x 33,07" x 25,59"	20 x 65 x 65 cm / 7,87" x 25,59" x 25,59"	15 x 25 x 10 cm / 5,91" x 9,84" x 3,94"	4 x 65 x 65 cm / 1,57" x 25,59" x 25,59"
Poids Emballé kg / lb	43 kg / 19,5 lbs	40,5 kg / 18,37 lbs	46 kg / 20,86 lbs	13,5 kg / 6,12 lbs	7 kg / 3,17 lbs	1,75 kg / 0,79 lbs	10,5 kg / 4,76 lbs
Utilisation	Intérieur/Extérieur	Intérieur/Extérieur	Intérieur/Extérieur	Intérieur/Extérieur	Intérieur/Extérieur	Intérieur/Extérieur	Intérieur/Extérieur
Finition	Acier galva thermolaqué	Acier galva thermolaqué	Acier galva thermolaqué	Acier galva thermolaqué	Acier galva thermolaqué	Inox	Acier galva thermolaqué
Taux TVA	20%	20%	20%	20%	20%	20%	20%
ECOTAXE	1,92	1,92	1,92				
ORIGINE	Origine France Garantie	Origine France Garantie	Origine France Garantie	Origine France Garantie	Origine France Garantie	Origine France Garantie	Origine France Garantie
GARANTIE	2 ans	2 ans	2 ans	2 ans	2 ans	2 ans	2 ans
CODE DOUANIER	94032080	94032080	94032080	94032080	94032080	94032080	94032080

ENO

95, rue de la Terraudière 79000 Niort - France
www.plancha-eno.com



Emailleur depuis 1909

Commercial : +33 (0)5 4928 6001 / commercial@eno.fr

Export : +33 (0)5 4928 6015 / sales@eno.fr

SAV : +33 (0)5 4928 6019 / sav@eno.fr