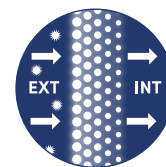


# STYL'AIR QAI (Qualité de l'Air Intérieur)

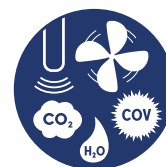
Filtre l'air entrant et assainit l'air intérieur



Vendu en KIT avec :  
3 bouches Design pour  
1 cuisine et 2 sanitaires  
2 entrées d'air acoustiques  
+ 4 filtres M5  
1 bouton poussoir GV  
temporisée 30 mn



AIR ENTRANT  
FILTRÉ



EXTRACTION  
HUMIDITÉ/POLLUANTS



CONSO ÉLECTRIQUE  
RÉDUITE DE 33 % \*



FACILE  
À INSTALLER



Alimentation : **Mono 230 V - 50 Hz - 2 vitesses**

Niveau de pression acoustique à la bouche cuisine Lp (2 m) : **21 dB(A)**

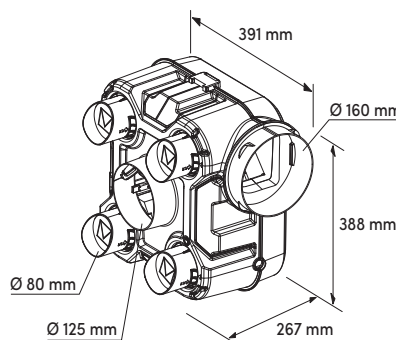
Classe énergétique : **B**

Dimensions hors tout L x h x P : **391 x 388 x 267 mm**

Poids : **2,8 kg**

**Structure en matière plastique :**

- 1 piquage de rejet Ø 160 mm
- 1 piquage cuisine Ø 125 mm
- 4 piquages sanitaires Ø 80 mm, amovibles,  
« QUICK'AIR STOP® » en biseau, auto-régulés,  
fermés et configurables 15 ou 30 m<sup>3</sup>/h



Réf. produit : 100730 (kit VMC) – Gencod : 3127601007300



Jeu de 4 filtres M5 (380 x 20 mm) : réf. 000384 – Gencod : 3127600003846  
pour entrée d'air acoustique réf. 000370

STYL'AIR QAI Config. max	Consommation électrique moyenne	Puissance électrique	Débit global mini	Puissance électrique	Débit global mini
		PETITE VITESSE		GRANDE VITESSE	
Du T2 au T7	9,6 W-Th-C	9 W	90 m <sup>3</sup> /h	22,5 W	225 m <sup>3</sup> /h

\* Par rapport à une VMC non basse consommation

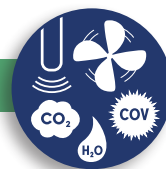


# VMC SIMPLE FLUX AUTORÉGLABLE

## STYL'AIR QAI (Qualité de l'Air Intérieur)

### COMMENT ÇA MARCHE :

#### EXTRACTION HUMIDITÉ/POLLUANTS H<sub>2</sub>O - CO<sub>2</sub> - COV



#### Fonctionnement automatique :

- Détection de l'humidité H<sub>2</sub>O, du CO<sub>2</sub> et des COV (Composés Organiques Volatils) par module électronique QAI.
- Dès que le module détecte une dégradation de la qualité de l'air à l'intérieur, la VMC passe automatiquement en grande vitesse et évacue les polluants.
- Quand les conditions redeviennent normales, la VMC repasse en petite vitesse.

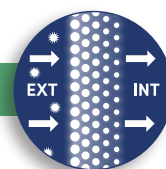
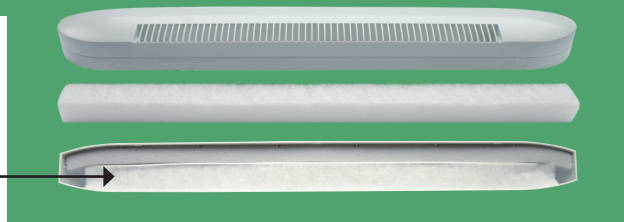
#### Fonctionnement manuel :

- Le passage en grande vitesse (GV) peut être activé par un bouton poussoir installé dans la cuisine.
- Après 30 minutes, la VMC revient automatiquement en petite vitesse.

#### AIR ENTRANT FILTRÉ

Pour traiter l'air entrant  
(pollutions, pollens, bactéries...)

Filtre M5 placé  
dans l'entrée d'air



#### FAÇADE « Bouche DESIGN »

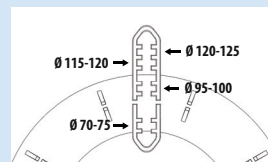
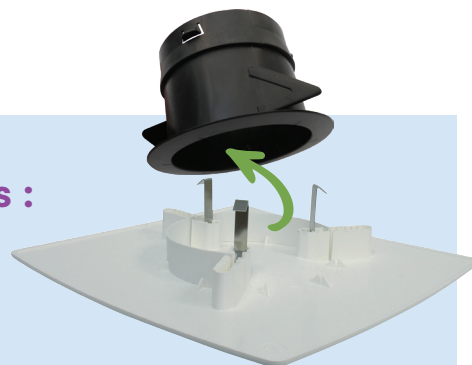
Idéale pour remplacer d'anciennes bouches :

Universelle s'installe sur toutes manchettes  
Ø 80, 100 et 125 mm

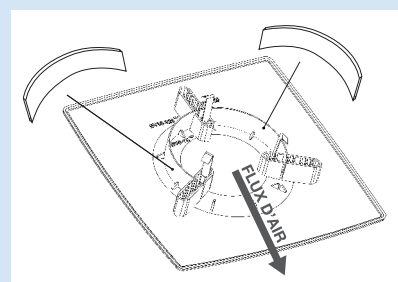


#### LES PLUS PRODUIT :

- Façade extra plate épaisseur < 20 mm
- Ventilation en extraction et insufflation
- En insufflation, l'orientation du flux d'air permet de garder des murs propres et d'éviter la sensation de courants d'air.
- Fixation simple à l'aide de clips (fournis)



Insérer les 3 clips de fixation dans les encoches en fonction du diamètre intérieur de votre manchette.



Positionner les lamelles : en insufflation uniquement et selon votre besoin, insérer 1 ou 2 lamelles afin d'orienter le flux d'air.

Réf. produit : 000679 Gencod : 3127600006793